

**NUEVO**

**MADEIRA**

# **CR Metallic**

**FÁCIL – RESISTENTE – BRILLANTE**

La forma más fácil de  
realizar bordados metálicos



Threads | Stabilisers | Accessories



# Descubra el hilo metálico más fácil de usar del mercado



La gama **CR Metallic** está formada por hilos metálicos de alta calidad que simplifican como nunca los bordados metálicos cotidianos.

Especialmente diseñados para que se deslicen suavemente por la máquina y por la aguja, los hilos **CR Metallic** enriquecen sus diseños con un brillo elegante y duradero.

- **Resistente a temperaturas de lavado de hasta 95 °C** (algunos colores hasta 60 °C)
- **STANDARD 100 by OEKO-TEX®**, clase de producto I (apto para bebés/niños pequeños)
- Fabricado en Alemania
- **Amplia gama de colores** con muchos tonos plateados y dorados
- Todos los tonos son **resistentes a la oxidación**
- Excelente relación calidad/precio

*Los hilos **CR Metallic** están disponibles en dos grosores. Las instrucciones de uso que se proporcionan para cada uno de ellos son meramente orientativas. Dadas las particularidades de cada máquina y cada proyecto, es necesario realizar pruebas previas para determinar los ajustes óptimos.*

# CR 40

## El hilo metálico universal para uso diario



68 % poliéster, 32 % poliéster metalizado



Ref. 978  
10 x 2.500 m  
Caja de 10 conos x color



dtex 230  
den 210



75/11 (65/9)



42 colores



Densidad de puntada:  
aprox. 0,35 - 0,4 mm

Tensión del hilo recomendada:  
80 - 100 gf o cN

Tanto si es un profesional con mucha experiencia en el trabajo con hilos metálicos como si es un principiante que ha decidido pasar de los colores de imitación de los hilos de poliéster a los colores metálicos auténticos, **CR 40** es su compañero de trabajo ideal para numerosas aplicaciones y materiales.

**CR 40** es un hilo muy versátil y muy fácil de utilizar que cumple los requisitos de numerosas industrias —desde la moda hasta la ropa de trabajo— y que se puede aplicar incluso en materiales tan exigentes como el cuero o el tejaño.



# CR 20 El hilo metalizado de mayor volumen para unos efectos extraordinarios



80 % poliéster, 20 % poliéster metalizado



Ref. 975  
10 x 2.000 m  
Caja de 10 conos x color



dtex 510  
den 460



90/14  
(San®8 FFG 80/12)



16 colores



**Densidad de puntada:**  
aprox. 0,7 - 0,8 mm

**Tensión del hilo recomendada:**  
200 - 225 gf o cN

No deje escapar la oportunidad de brillar: dé rienda suelta a su creatividad y cree efectos sorprendentes con **CR 20 Metallic**.

Si ya ha trabajado antes con hilos gruesos como Burmilana 12 no hay nada nuevo que aprender: puede empezar a utilizar **CR 20** para resaltar contornos y otros elementos del diseño sin más preámbulos.

Puede utilizar el hilo metálico en exclusiva para maximizar la sensación de brillo o combinarlo con otros tipos de hilo para crear contrastes llamativos. Se trata de un hilo apto para bordados y también para costuras decorativas en prendas y artículos de moda, trajes tradicionales y ropa de casa, entre muchos otros.

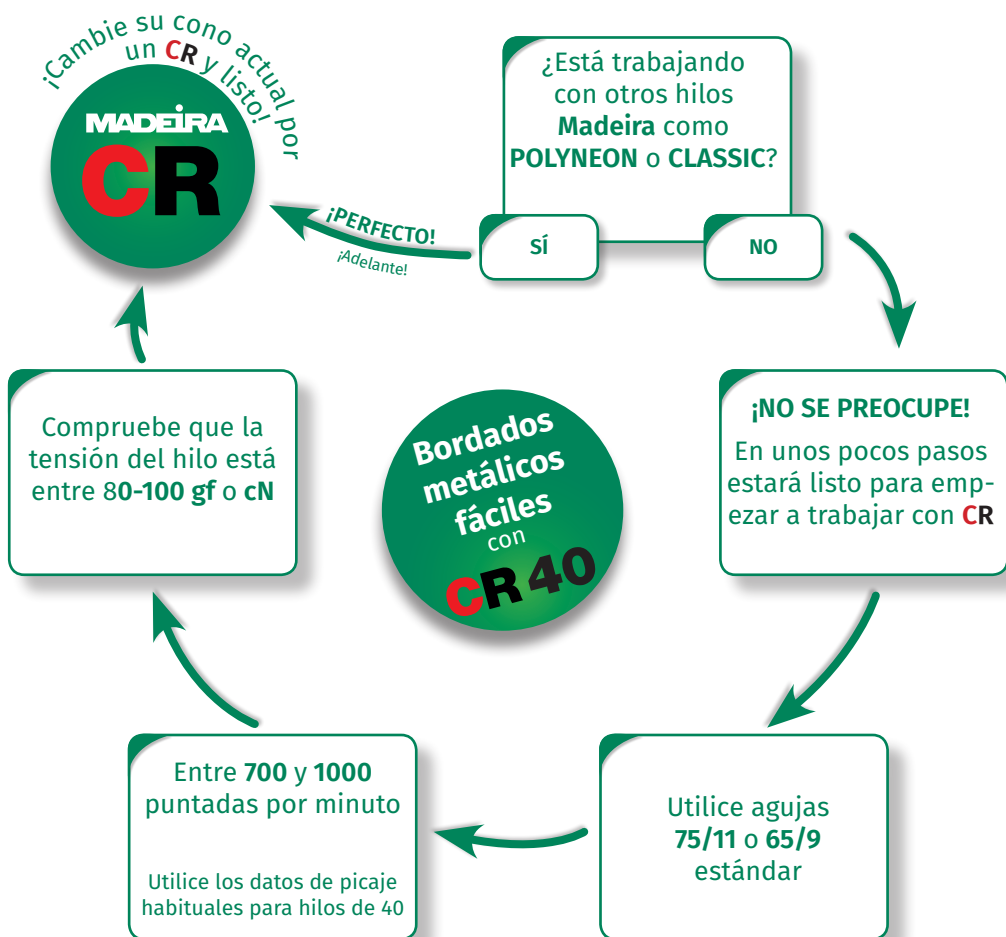
Dado su peso elevado, **CR 20** trabaja mejor con tensiones del hilo superior más elevadas y velocidades máximas más reducidas que las que se recomiendan para el tamaño estándar **CR 40**. Naturalmente, también hay que utilizar una aguja diferente.

Consulte los datos de producto a fin de averiguar todo lo que necesita saber para empezar mañana mismo.

# Brillar es muy fácil



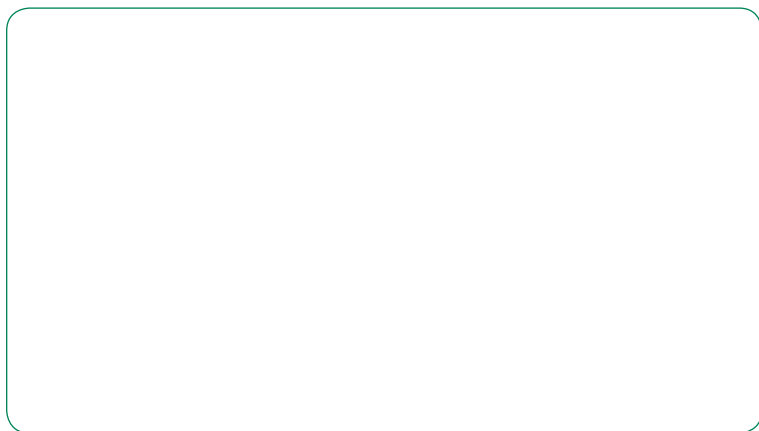
© Sarah Rademacher



Empiece hoy mismo su andadura con los bordados metálicos en

— [madeira.de/cr-metallic](http://madeira.de/cr-metallic) —

- ✓ Solicite muestras
- ✓ Consulte la ficha técnica
- ✓ Elija sus colores
- ✓ Inspírese con nuestros diseños
- ✓ Descargue archivos DST para pruebas
- ✓ Encuentre a su distribuidor más cercano



Estaremos encantados de atenderle.

**MADEIRA**

