



Prática recomendada de bordado

MADEIRA

Como utilizar o Comfort Wear para suavizar o verso do bordado

Conhece a sensação: um tecido, etiqueta ou, neste caso, o reverso do bordado que arranha e que pode ser muito irritante para a pele. Mas existe uma solução fácil e elegante: basta utilizar um bordado suave para cobrir a parte de trás do seu bordado e proteger a pele de qualquer desconforto indesejado.

Sobre o Comfort Wear da Madeira:

Comfort Wear é exatamente o que procura e pode ser convenientemente fixado no reverso do bordado usando uma prensa térmica ou ferro de engomar. O seu agente adesivo será ativado novamente de cada vez que for engomado e, como resultado, irá aderir por muito mais tempo do que produtos comparáveis. O E-ZEE Comfort Wear está disponível em preto e branco, em rolos de 100 x 0,5 m.

Guia passo-a-passo: como utilizar o Madeira Comfort Wear

O que precisa: incrustação macia fusível Comfort Wear, ferro de engomar ou prensa térmica, pano limpo

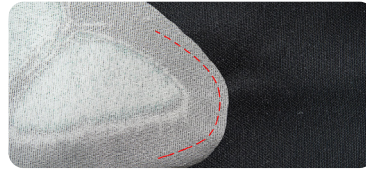
1



Vire do avesso

Vire a peça de roupa do avesso para expor o verso do bordado acabado.

2



Corte o Comfort Wear

Corte um pedaço de Comfort Wear 1-2 cm maior do que o desenho bordado, certifi cando-se de arredondar os cantos.

3



Coloque o pedaço de incrustação

Coloque a peça no verso do bordado com o lado revestido e ativado por calor voltado para baixo. O lado ativado por calor é mais áspero e brilhante, por isso é fácil de reconhecer.

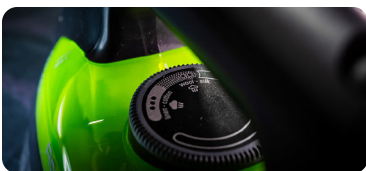
4



Utilizar um pano limpo para proteger o bordado

Para proteger o bordado e o tecido/peça de roupa, recomendamos colocar um pano limpo separado sob a parte frontal do bordado.

5



Fixe com uma prensa térmica ou um ferro de engomar

Prensa térmica: ferro de engomar. 150- 160 °C, 2-4 bar, aprox. 15 seg.

Ferro: 2 pontos com vapor máximo, pressão, aprox. 30 seg.

Deixe arrefecer antes de prosseguir.



Prática recomendada de bordado

MADEIRA

Como utilizar o Comfort Wear para suavizar o verso do bordado

Informação importante para utilização:

- As condições de colagem podem variar, dependendo do tipo de máquinas e dos tecidos.
- Execute sempre testes para estabelecer as suas melhores configurações individuais.
- Certifique-se de que o tecido resiste às temperaturas de engomar.
- O calor acima de 160 °C durante mais de 30 segundos pode prejudicar os materiais.

É bom saber: Devido às diferenças na resistência à temperatura e no acabamento dos diferentes tecidos, é essencial realizar testes antes de iniciar a produção.

